

## הוראות התקנה לסביבת הרובוט טימיו על גבי חלונות

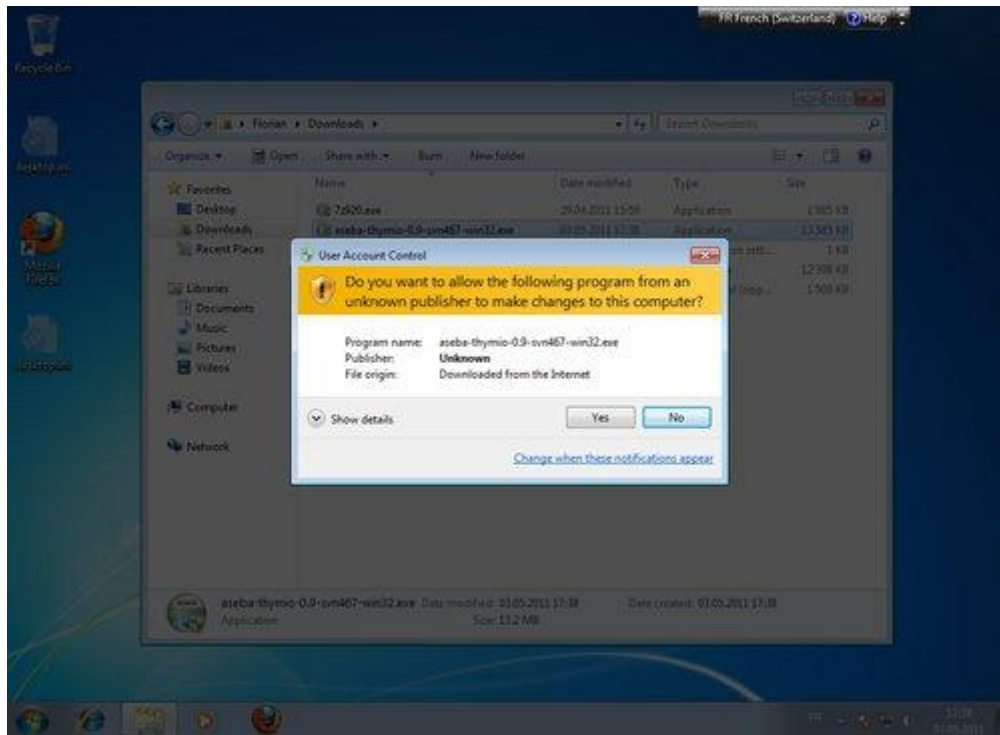
\* הורידו את קובץ ההתקנה מהקישור הבא:

<https://aseba.wdfiles.com/local--files/en:wininstall/aseba-1.6.1.exe>

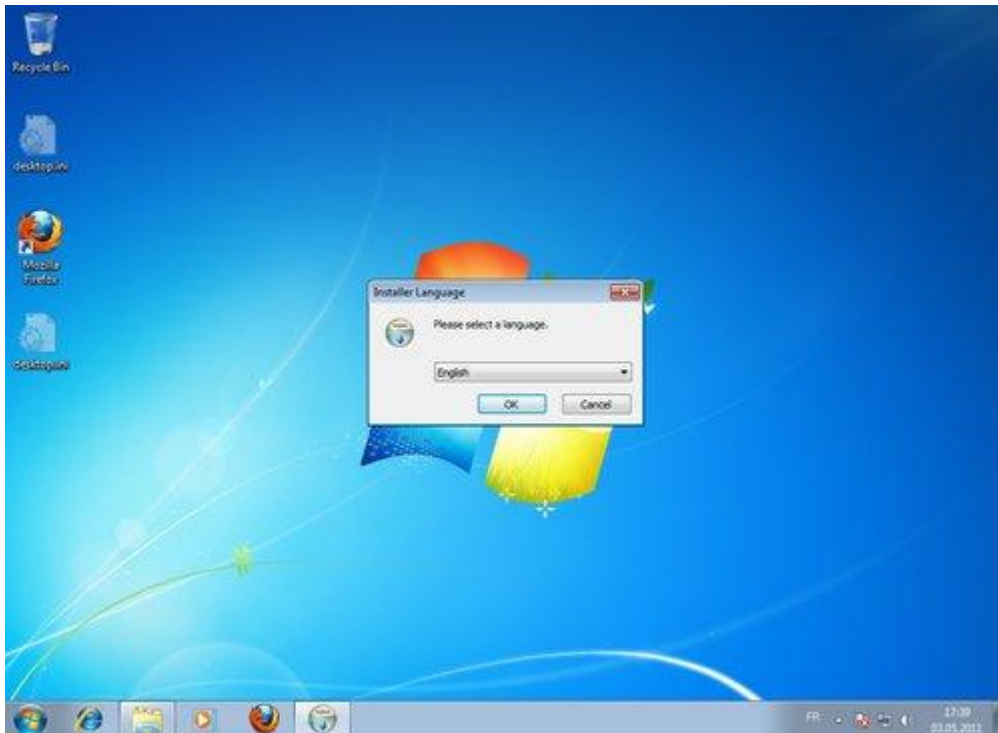
\*\* אל תחברו את הרובוט למחשב לפני סיום התקנת התוכנה.

### 7 חלונות

התקינו את התוכנה בלחיצה כפולה על קובץ ההתקנה שהורדתם



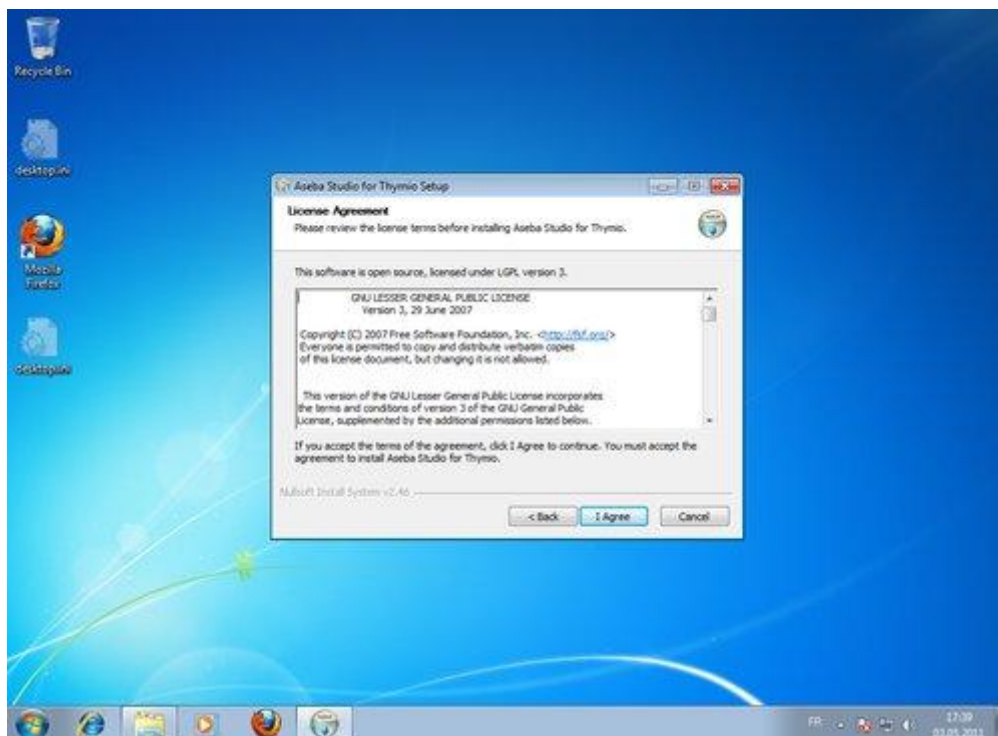
בחרו: "Yes"



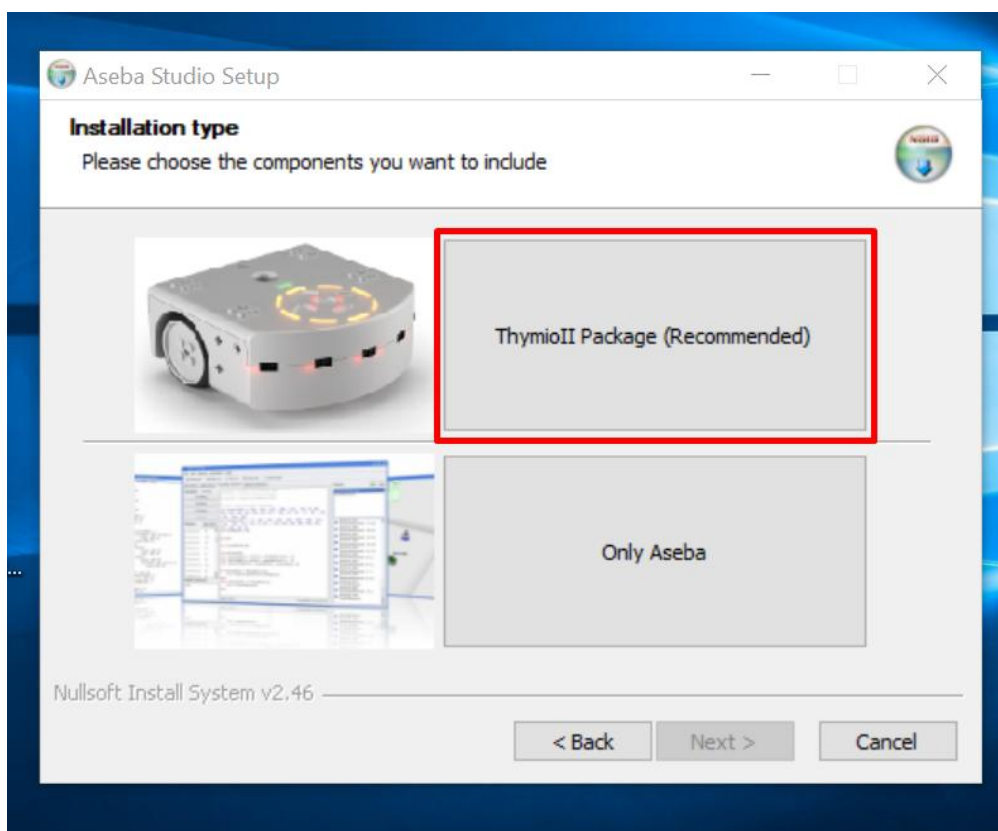
בחרו את שפת הסביבה



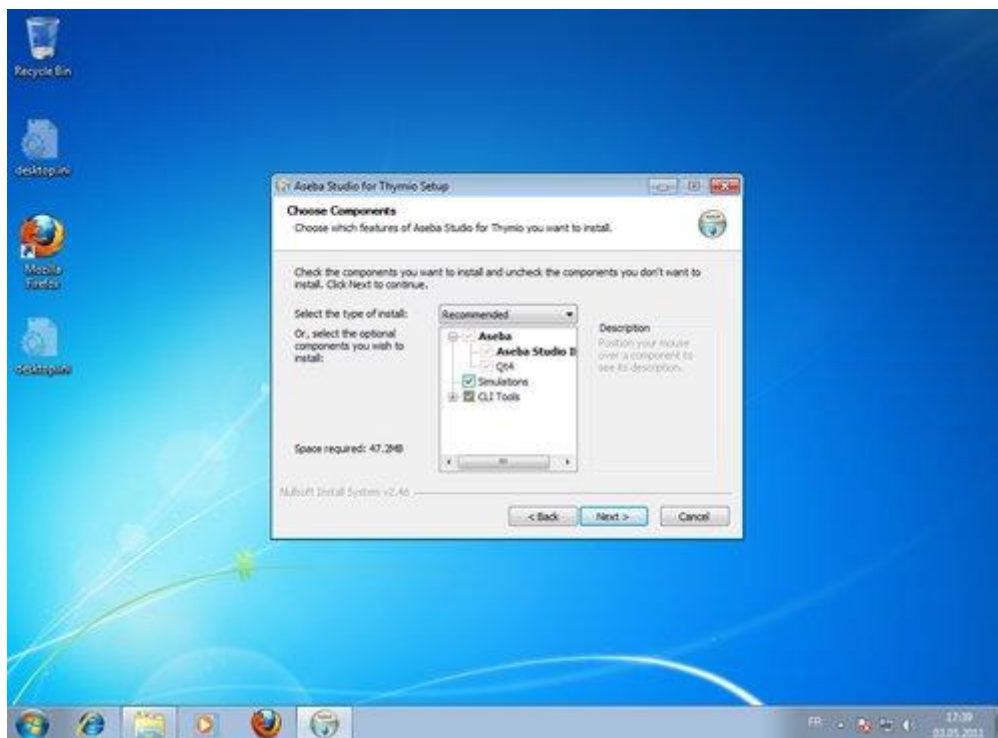
הקליקו על "Next"



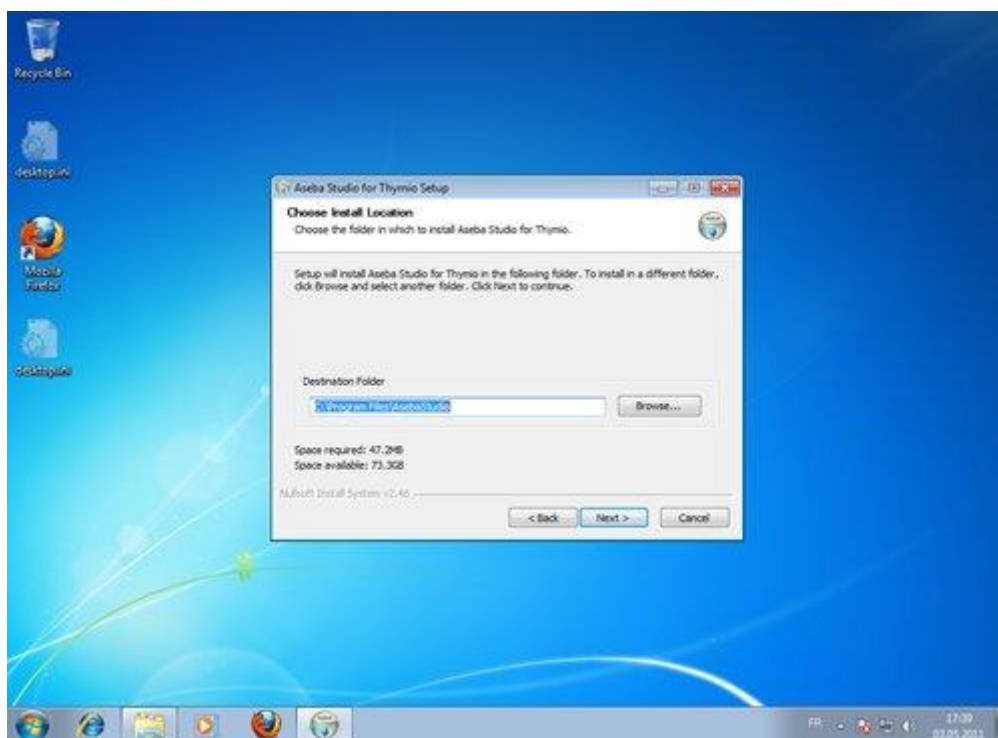
אשרו את תנאי רשיון השימוש בהקלקה על "I Agree"



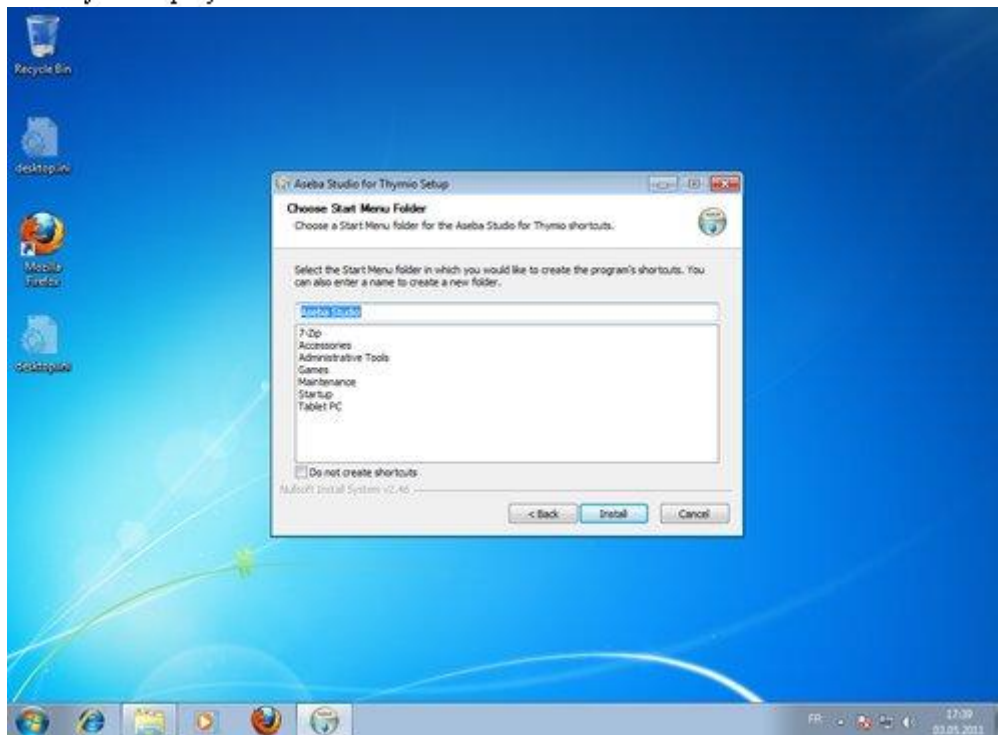
בחרו באופציה העליונה של התקנה מלאה המומלצת: Thymio Package (recommended)



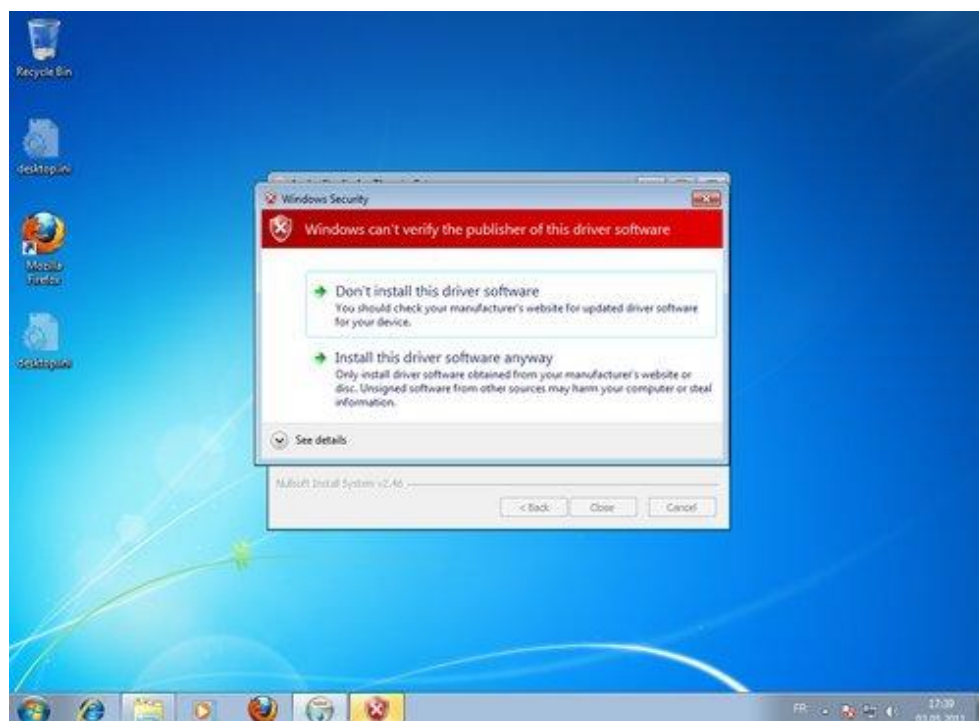
ממו V בכל תיבות האפשרויות והקליקו על "Next"



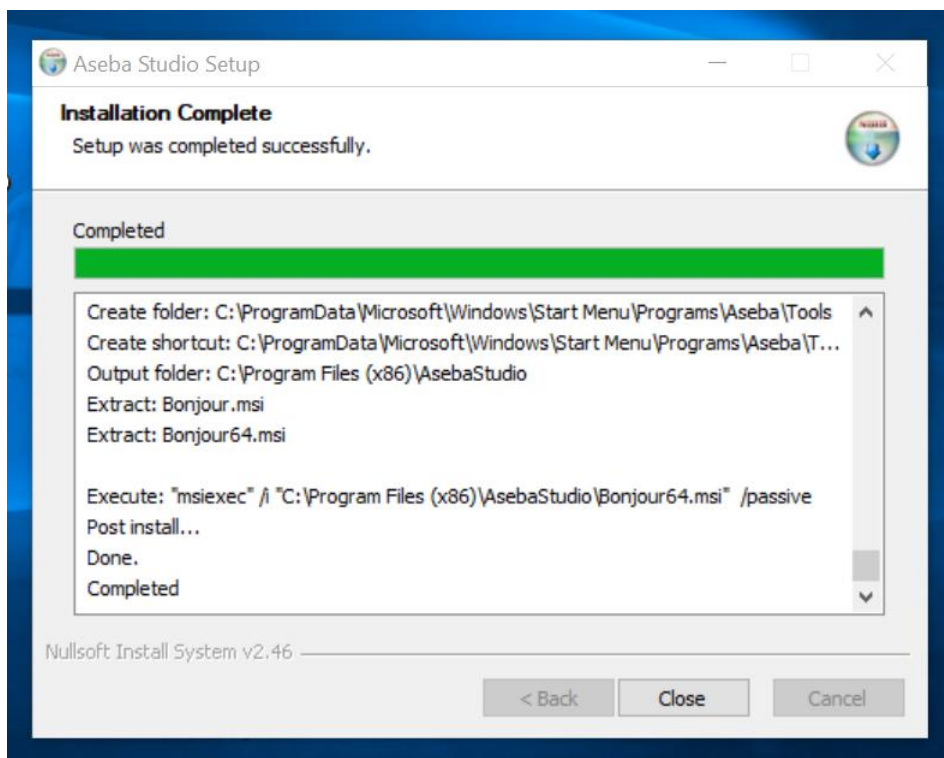
בחרו את הספרייה בה תותקן התוכנה והקליקו על "Next"



הקליקו על "Install" לביצוע ההתקנה



בחרו באפשרות התחתונה: "Install this driver anyway" - לאישור התקנת מנהל התקן החומרה, אחרת מערכת החלונות לא תזהה את הרובוט לכשיחובר למחשב.



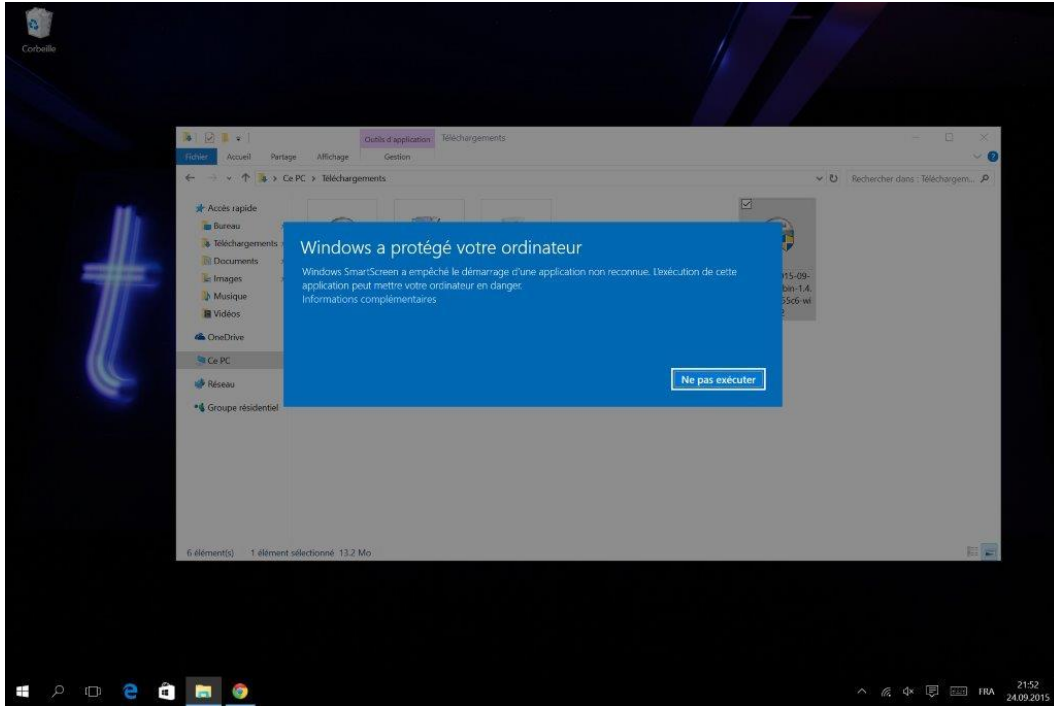
לחצו על כפתור ה-Close לסגירת החלונות עם סיום ההתקנה.

**סיימתם! עבודה מהנה עם טימיו על גבי Windows 7!**

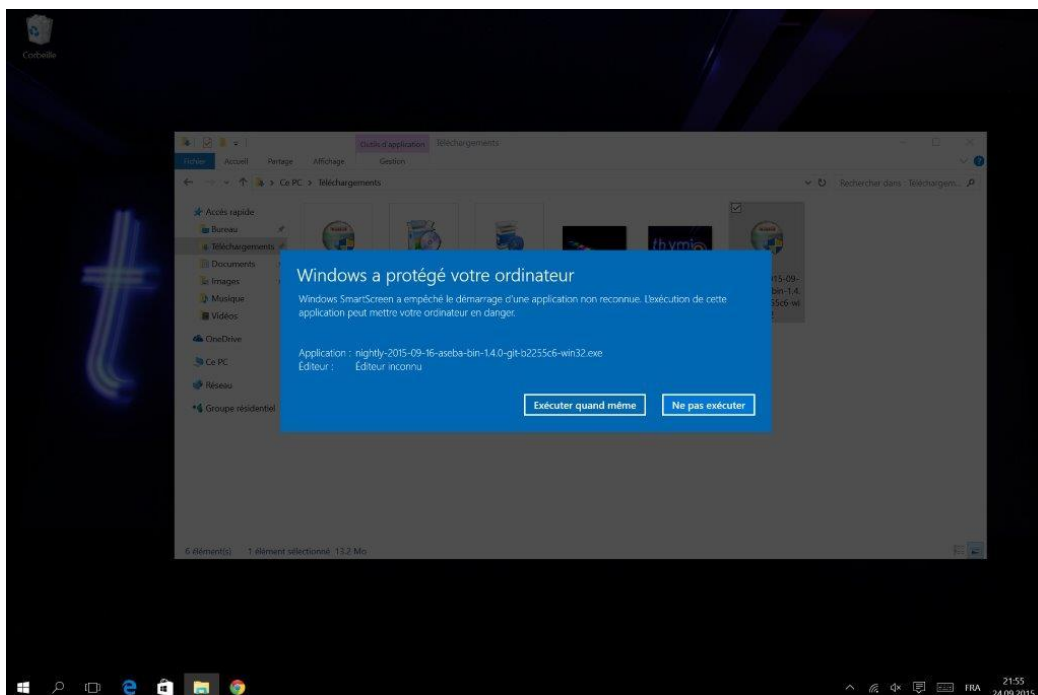
---

## חלונות 8/10

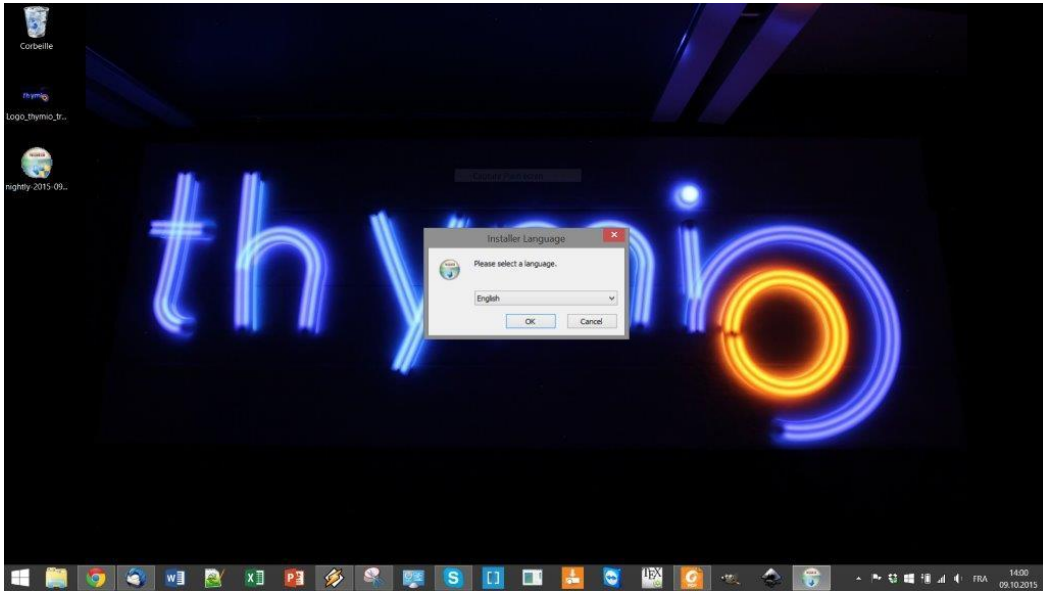
התקינו את התוכנה בלחיצה כפולה על קובץ ההתקנה שהורדנו



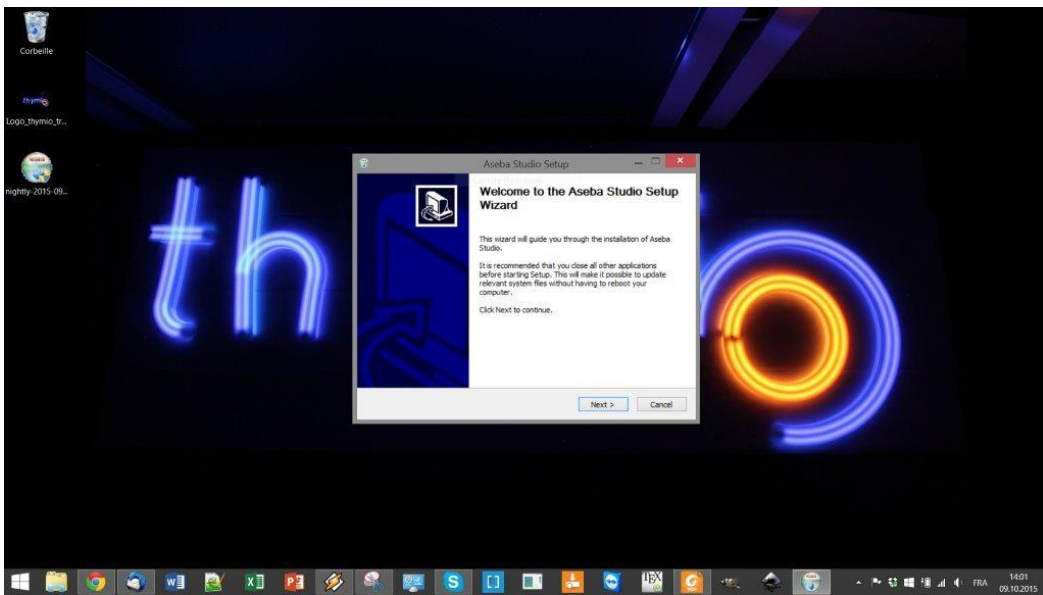
בחרו "More information"



בחרו "Execute anyway"

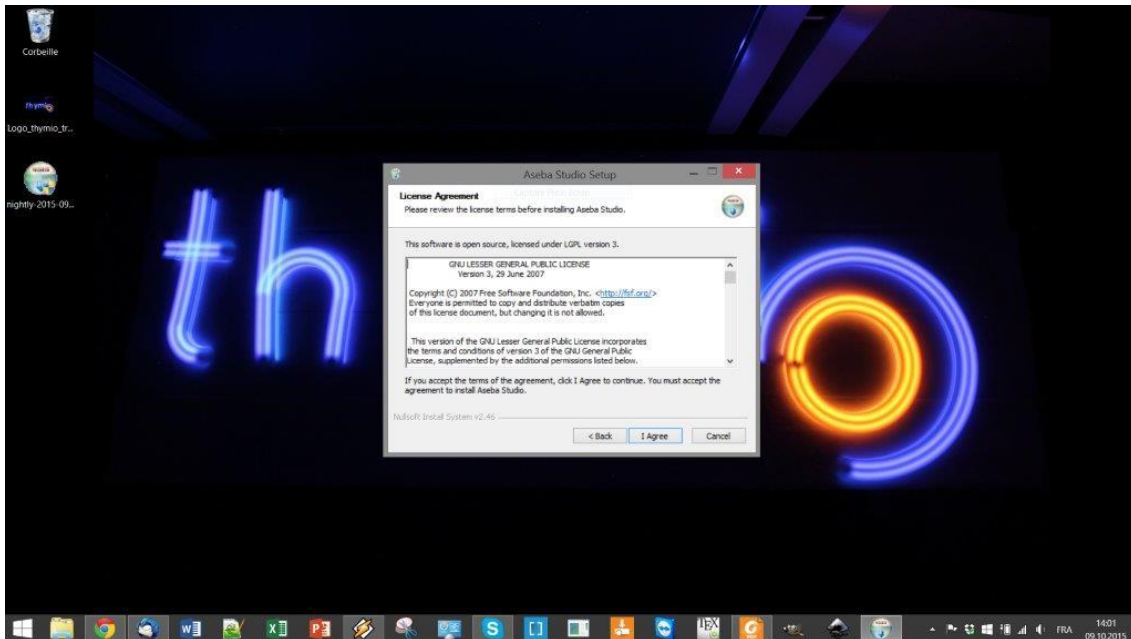


בחרו את שפת הסביבה

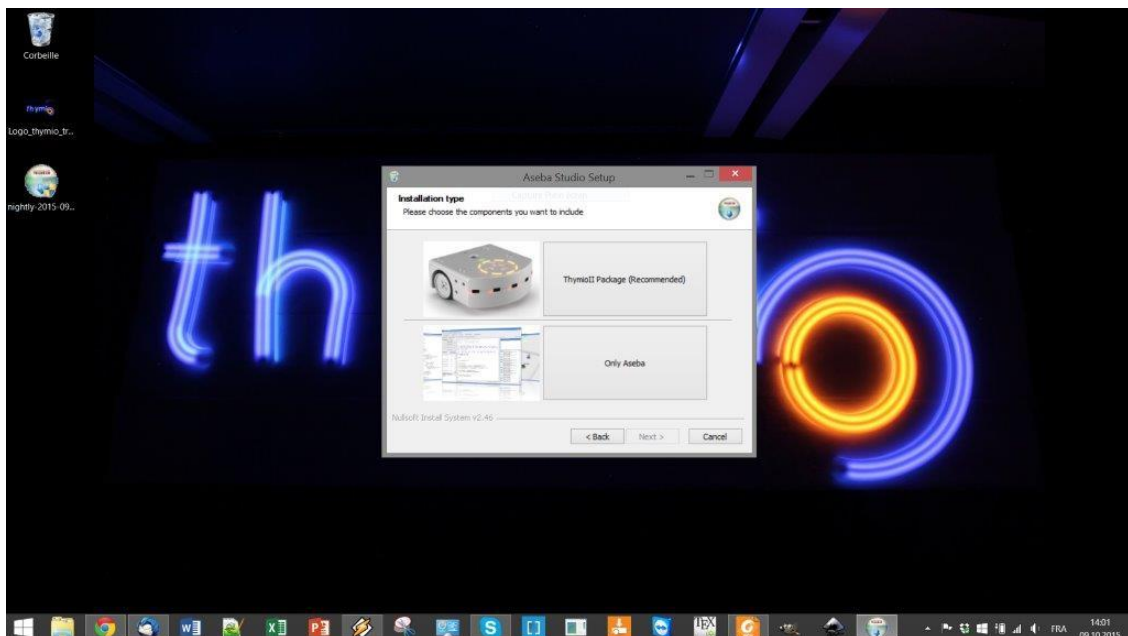


הקליקו על "Next"

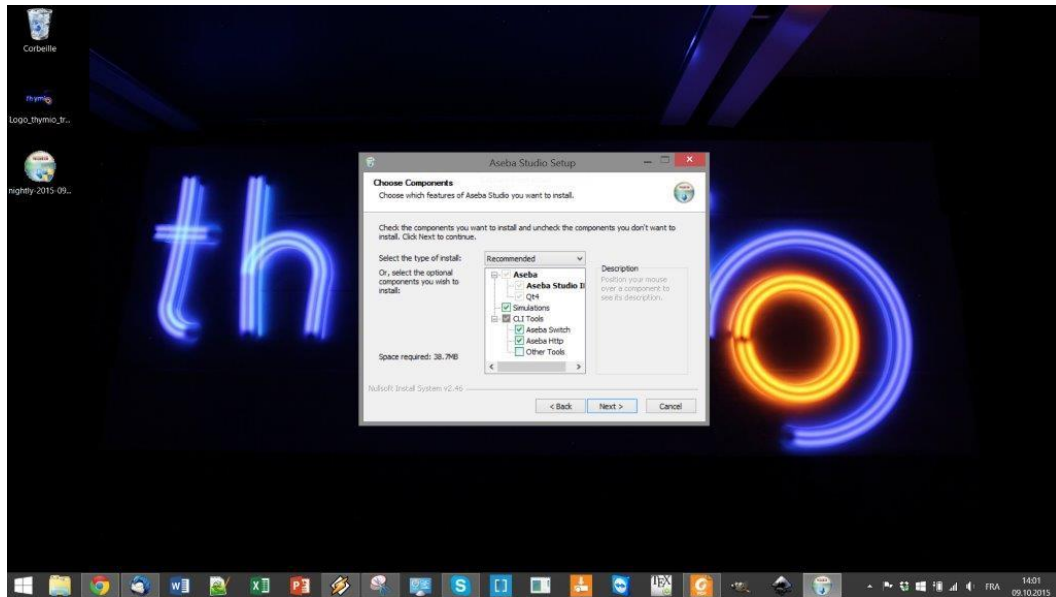




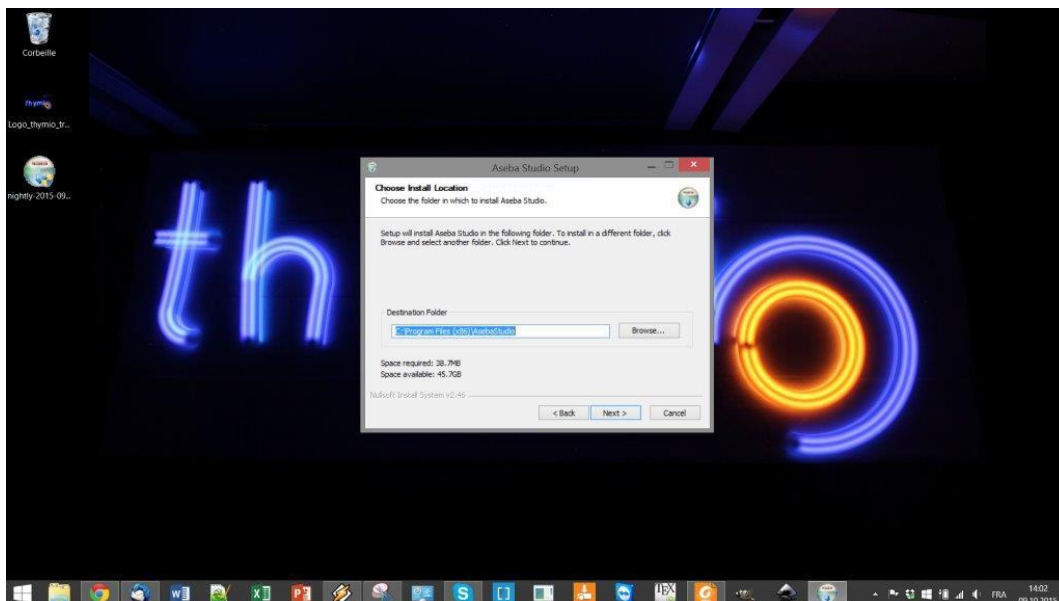
אשרו את תנאי רשיון השימוש בהקלקה על "I Agree"



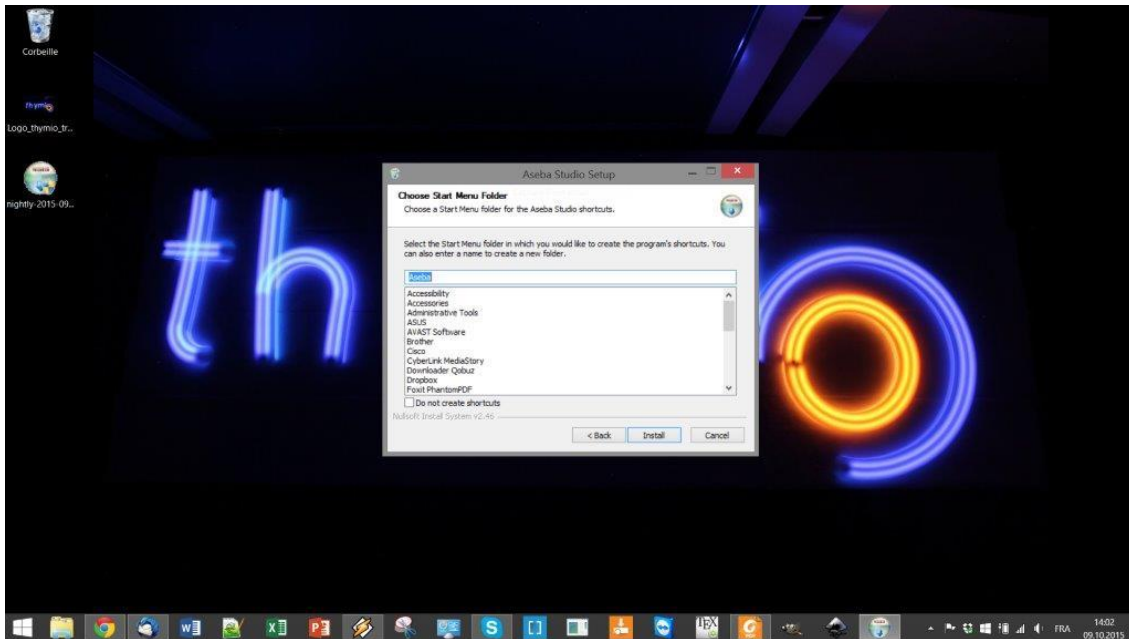
בחרו באופציה העליונה של התקנה מלאה המומלצת: Thymio Package (recommended)



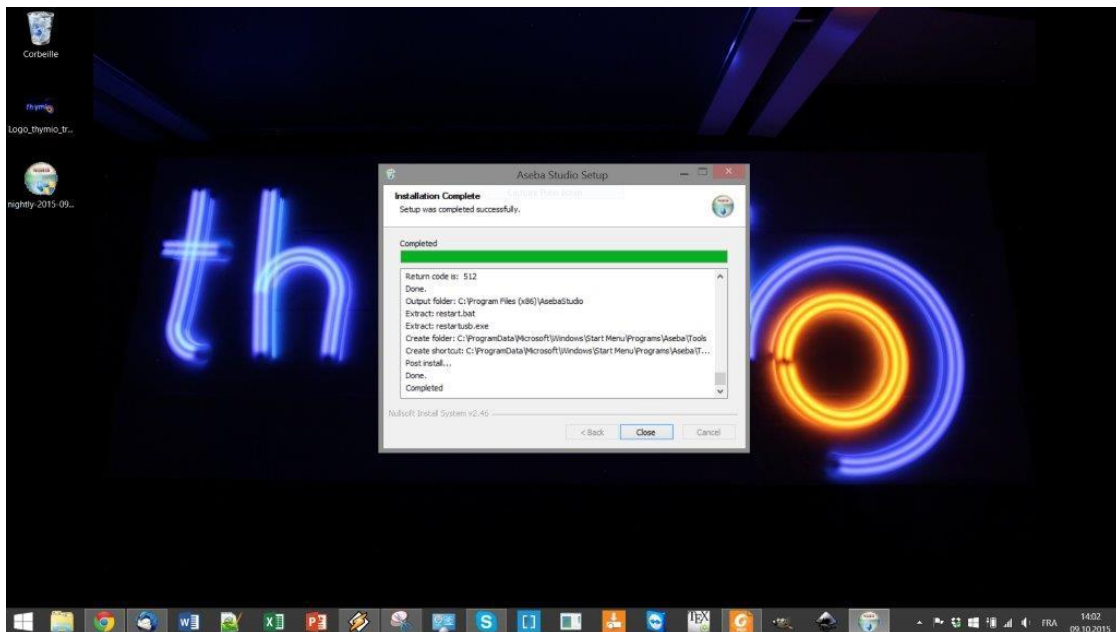
סמנו V בכל תיבות האפשרויות והקליקו על "Next"



בחרו את הספרייה בה תותקן התוכנה והקליקו על "Next"



הקליקו על "Install" לביצוע ההתקנה



לחצו על כפתור ה-Close לסגירת החלונות עם סיום ההתקנה.

**סיימתם! עבודה מהנה עם טימיו על גבי Windows 8/10!**